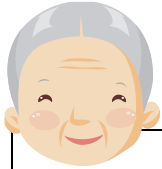


介護付有料老人ホームあい日吉

利用料金表 (利用のめどとして)

介護付有料老人ホームあい日吉のご利用には以下の介護保険によって規定された基本サービスに関する料金
(地域密着型特定施設入居者生活介護) と、食費、家賃、管理費などの介護保険以外の料金とがあります。



要介護の方のみの入居となります。H29.11 から



1 ヶ月の利用数が 30 日の場合。

項目	要介護 1	要介護 2	要介護 3	要介護 4	要介護 5
家賃	¥ 30000				
食費	¥ 37500				
水道光熱費	¥ 20000				
日用品費	¥ 5000				
管理費	¥ 10000				
合計	¥ 102500				

介護度	要介護 1	要介護 2	要介護 3	要介護 4	要介護 5
介護保険 一割負担額	¥533/日 ¥15990	¥597/日 ¥17910	¥666/日 ¥19980	¥730 日 ¥21900	¥798/日 ¥23940
医療連携加算	¥80	¥80	¥80	¥80	¥80
地域特定施設処遇改善加算Ⅲ	¥542	¥606	¥674	¥737	¥805
個別機能訓練加算	¥360	¥360	¥360	¥360	¥360
介護保険一割負担金のめど合計	¥16972	¥18956	¥21094	¥23077	¥25185
夜間看護師の夜勤はありませんが、電話対応いたします。					
総合計 (目安)	¥119,472	¥121,456	¥123,594	¥125,577	¥127,685

* 介護保険負担額については、2 割の方は上記の介護保険負担額の倍の金額になります。

* 上記の利用料の他に、おむつ代などの消耗品・介護用品費は別途実費負担となります。

* 移動サービス料金として買い物、提携医以外の受診同行には 1 時間 ¥1260 かかります。

* 冬季暖房料 (10 月～4 月まで) ¥12000/月かかります。

* 希望される方には看取り介護をサービス提供いたします。