

# 小規模多機能ハウスあい日吉

## 利用料金表

小規模多機能型居宅介護のご利用には以下の介護保険によって規定された基本サービスに関する料金と、食費・宿泊室の利用費など介護保険以外の料金とがあります。 27.4.1

### \* 介護保険自己負担額（定額制/月） \*

| 介護度      | 要支援 1 | 要支援 2 | 要介護 1  | 要介護 2  | 要介護 3  | 要介護 4  | 要介護 5  |
|----------|-------|-------|--------|--------|--------|--------|--------|
| 自己負担金額/月 | ¥3403 | ¥6877 | ¥10320 | ¥15167 | ¥22062 | ¥24350 | ¥26849 |

| 項目 | 泊り部屋代<br>車椅子対応型 | 泊り部屋代<br>通常型 | 朝食   | 昼食   | 夕食   | レク代 |
|----|-----------------|--------------|------|------|------|-----|
| 金額 | ¥1500/泊         | ¥1200/泊      | ¥400 | ¥500 | ¥600 | 必要時 |

\* 冬季暖房料 10月~4月まで ¥300/日かかります。

\* 利用登録後 30日間 ¥30/日初期加算となります。

\* 看護職員を配置しておりますので¥900/月加算となります。

\* Drの認知症日常生活自立度の診断から介護度、自立度により¥800または、¥500を加算される場合があります。

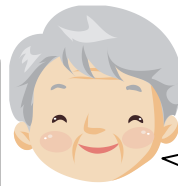
\* 介護職員処遇改善加算Ⅱとして基本の介護保険利用料一割負担金額に 4.2%が加算されます。介護度、基本利用料により変動があります。



要支援 2 訪問週 2回  
通い週 3回お願いしています。  
今月は急に遠方でお悔みがあり家族  
が出かけたので3日間泊りました。  
いつも通っているところに泊れたので  
安心でした。

#### 利用料金

基本利用料 ¥6877 処遇加算 ¥288  
泊り部屋代 ¥3600  
食事代 昼食×12回 三食×3回 ¥10500  
この月の合計 ¥21265



介護 4 息子の仕事が早番  
の時は朝 7:20 に息子に送ら  
れて通います。朝食もこちら  
でいただきます。

#### 利用料金

基本利用料 ¥24350 処遇加算 ¥1022  
看護加算 ¥900  
認知症加算 ¥800  
食事代 朝食×5 ¥2000 昼食×24 ¥12000  
この月の合計 ¥41072

その他生活に合わせた利用方法相談に応じます。

