

小規模多機能ハウスあい美原

利用料金表

小規模多機能型居宅介護のご利用には以下の介護保険によって規定された基本サービスに関する料金と、食費・宿泊室の利用費など介護保険以外の料金とがあります。

* 介護保険自己負担額（定額制/月） *

介護度	要支援 1	要支援 2	要介護 1	要介護 2	要介護 3	要介護 4	要介護 5
自己負担金額/月	¥3,403	¥6,877	¥10,320	¥15,167	¥22,062	¥24,350	¥26,849

項目	泊り部屋代	朝食	昼食	夕食	レク代
金額	¥1,500/泊	¥400	¥500	¥600	必要時

* 冬季暖房料 10月~4月まで ¥300/日かかります。

* 利用登録後 30日間 ¥30/日初期加算となります。

* 看護職員を配置しておりますので¥700/月加算となります。

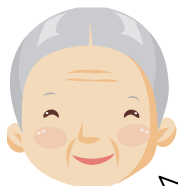
* Dr の認知症日常生活自立度の診断から介護度、自立度により¥800 または、¥500 を加算される場合があります。

* 介護職員処遇改善加算Ⅱとして基本の介護保険利用料一割負担金額に 4.2%が加算されます。介護度、基本利用料により変動があります。

* 総合マネジメント体制強化加算 ¥1,000/月加算となります。

* サービス利用料金は利用者の負担割合に応じた額となります。「介護保険負担割合証」の提示をお願い致します。(表示されている料金は1割負担の金額になります。2割負担の料金につきましてはお問い合わせ下さい。)

* 体験利用もできますので、お気軽にご相談ください。



要支援 2 訪問週 2 回
通い週 3 回お願いしています。
今月は急に遠方でお悔みがあり家族
が出かけたので 3 日間泊りました。
いつも通っているところに泊れたので
安心でした。



介護 4 息子の仕事が早番
の時は朝 7:20 に息子に送ら
れて通います。朝食もこちら
でいただきます。